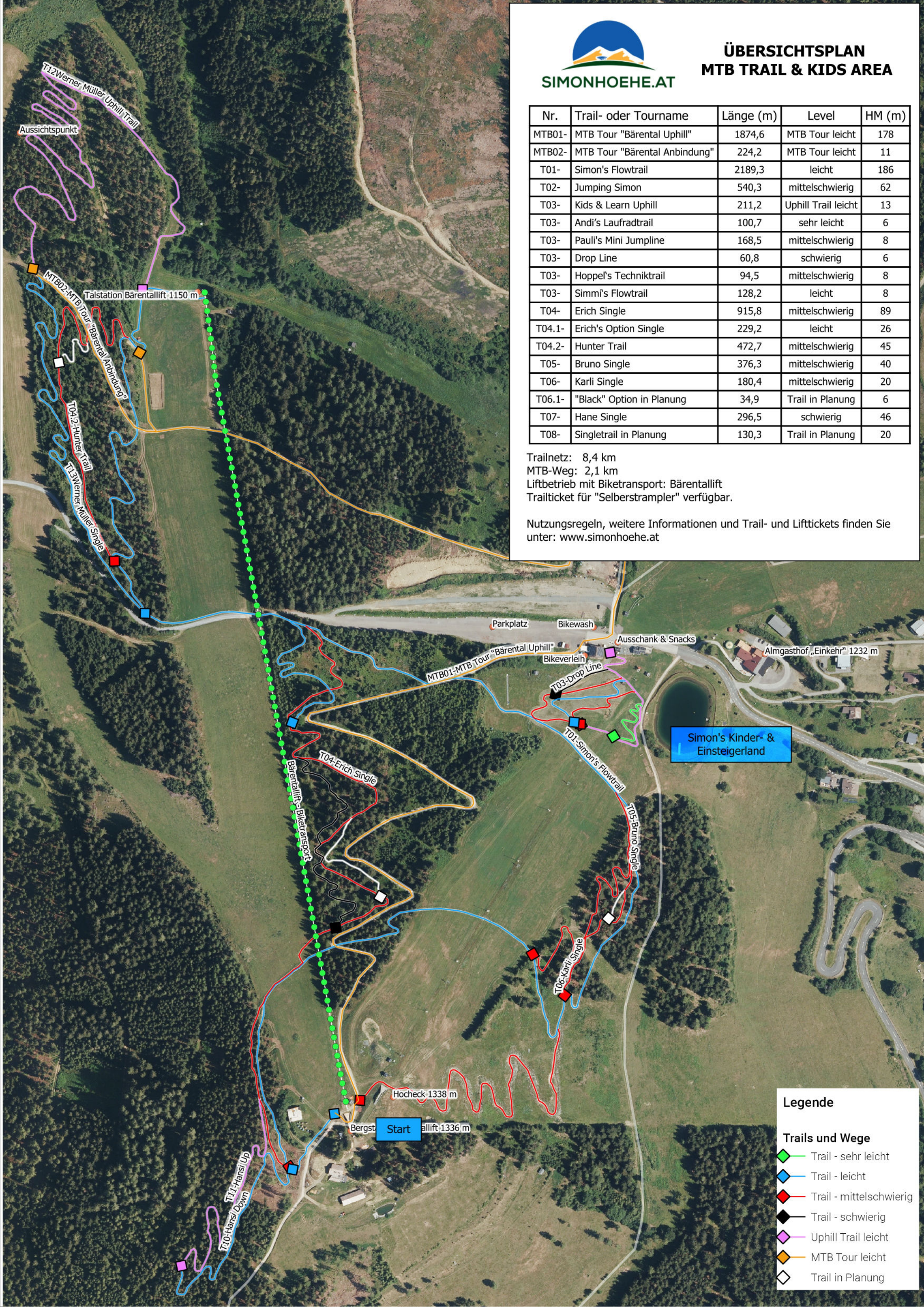


Nr.	Trail- oder Tourname	Länge (m)	Level	HM (m)
MTB01-	MTB Tour "Bärental Uphill"	1874,6	MTB Tour leicht	178
MTB02-	MTB Tour "Bärental Anbindung"	224,2	MTB Tour leicht	11
T01-	Simon's Flowtrail	2189,3	leicht	186
T02-	Jumping Simon	540,3	mittelschwierig	62
T03-	Kids & Learn Uphill	211,2	Uphill Trail leicht	13
T03-	Andi's Laufradtrail	100,7	sehr leicht	6
T03-	Pauli's Mini Jumpline	168,5	mittelschwierig	8
T03-	Drop Line	60,8	schwierig	6
T03-	Hoppel's Techniktrail	94,5	mittelschwierig	8
T03-	Simmi's Flowtrail	128,2	leicht	8
T04-	Erich Single	915,8	mittelschwierig	89
T04.1-	Erich's Option Single	229,2	leicht	26
T04.2-	Hunter Trail	472,7	mittelschwierig	45
T05-	Bruno Single	376,3	mittelschwierig	40
T06-	Karli Single	180,4	mittelschwierig	20
T06.1-	"Black" Option in Planung	34,9	Trail in Planung	6
T07-	Hane Single	296,5	schwierig	46
T08-	Singletrail in Planung	130,3	Trail in Planung	20

Trailnetz: 8,4 km
 MTB-Weg: 2,1 km
 Liftbetrieb mit Biketransport: Bärentallift
 Trailticket für "Selberstrampler" verfügbar.

Nutzungsregeln, weitere Informationen und Trail- und Lifttickets finden Sie unter: www.simonhoehe.at



Legende

Trails und Wege

- ◆ Trail - sehr leicht
- ◆ Trail - leicht
- ◆ Trail - mittelschwierig
- ◆ Trail - schwierig
- ◆ Uphill Trail leicht
- ◆ MTB Tour leicht
- Trail in Planung